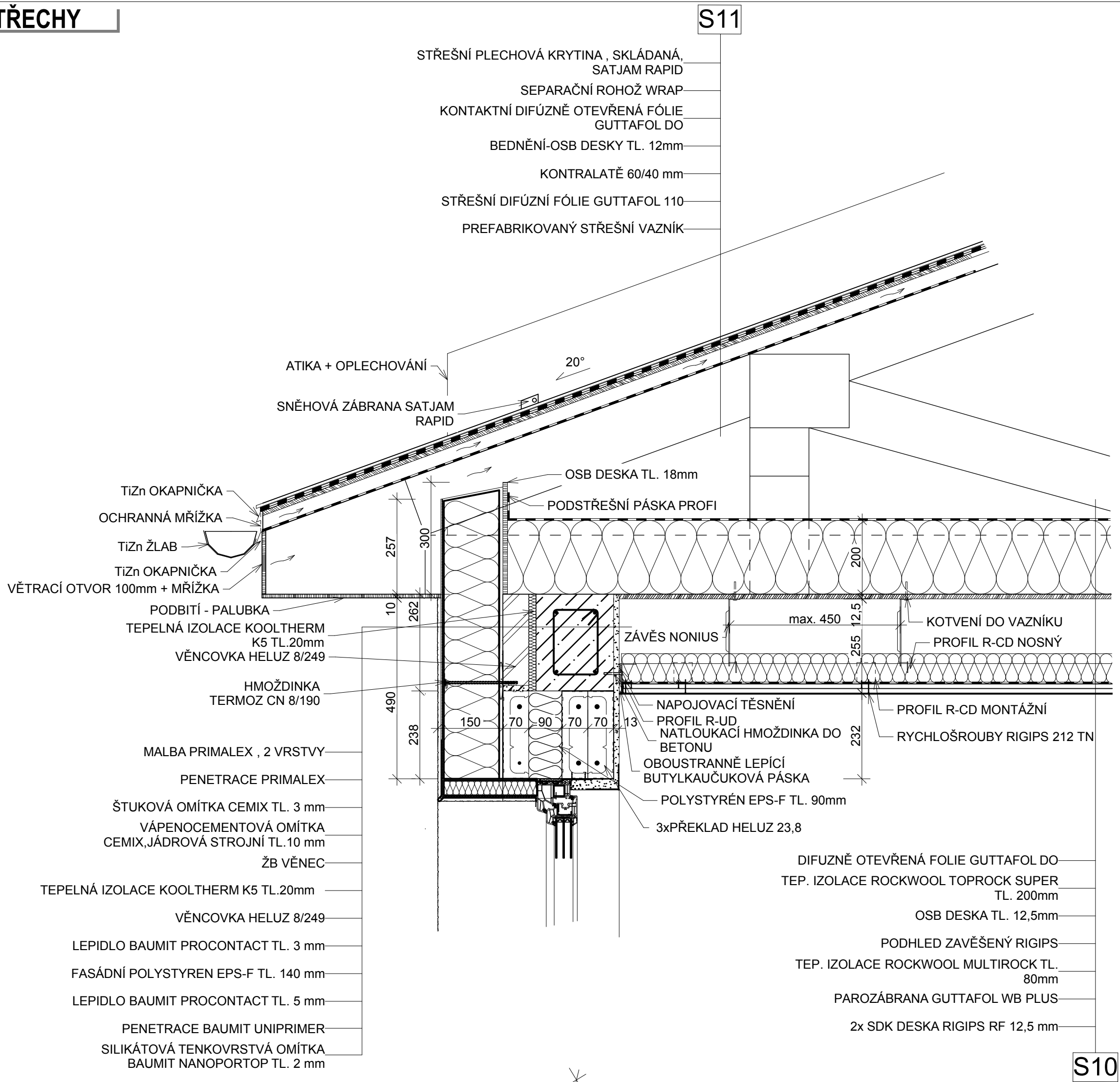


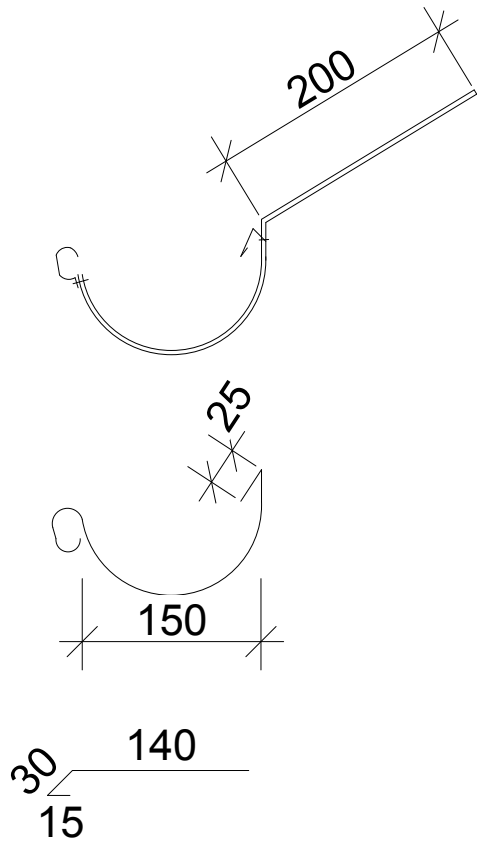
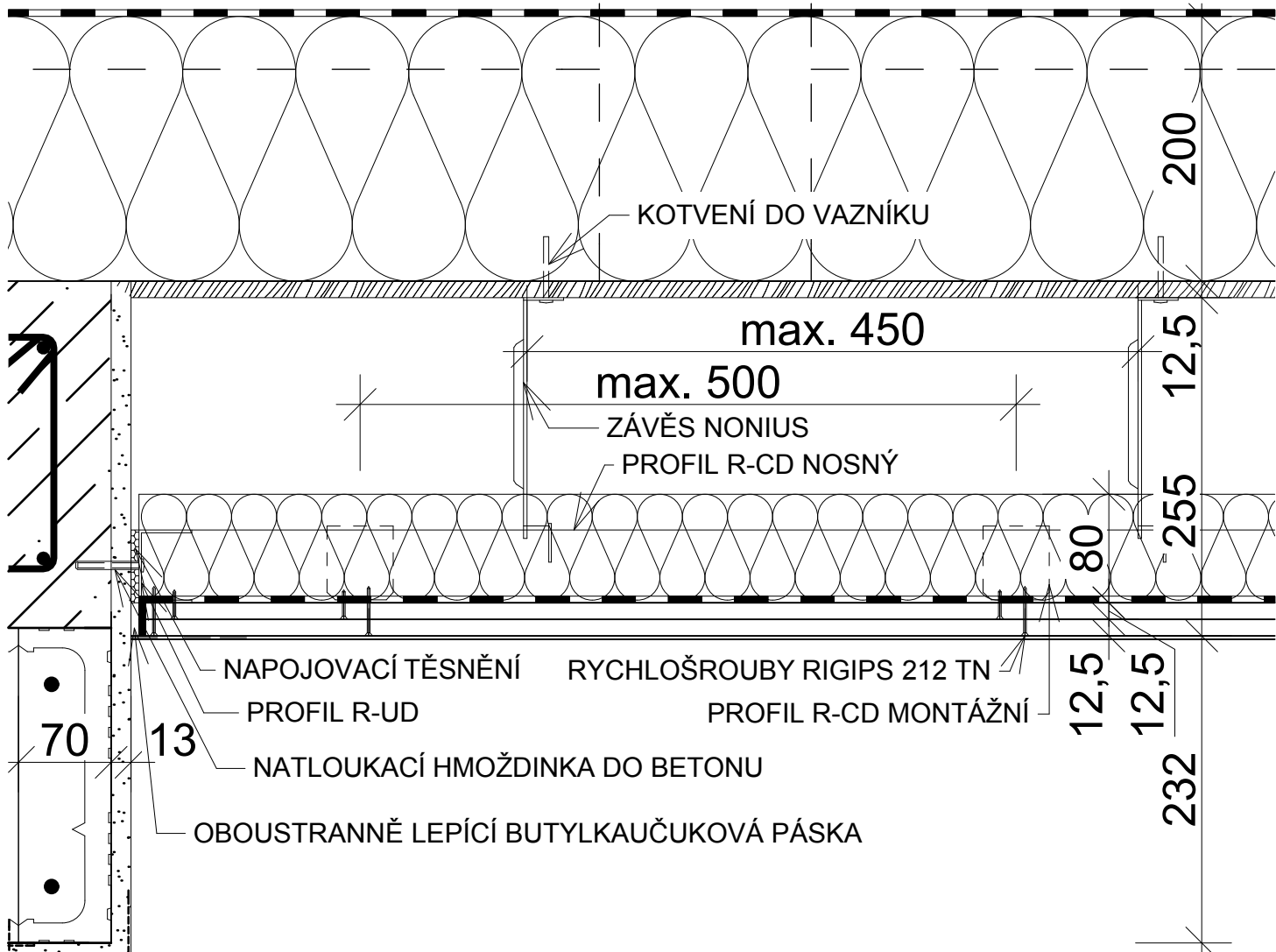
DETAIL STŘECHY

M 1:10



LEGENDA MATERIÁLŮ

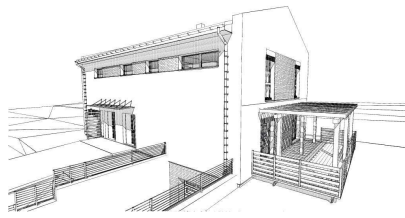
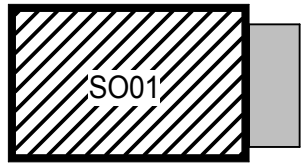
- OBVODOVÉ ZDIVO HELUZ FAMILY TL. 300 mm (FASÁDNÍ POLYSTYREN TL. 140 mm)
- VĚNCOVKA HELUZ 8/249
- VNITŘNÍ OMÍTKA CEMIX, JÁDROVÁ STROJNÍ
- PUR PĚNA
- BETON C20/25
- TEPELNÁ IZOLACE




ŽLABOVÝ HÁK: OCELOVÁ PÁSOVINA 40x4mm, R.D. 450mm

ŽLAB TiZn R.Š. 330mm

OKAPNÍČKA R.Š. 185mm



±0,000 = 451,328 m.n.m. SOUŘADNICOVÝ SYSTÉM S-JTSK / VÝŠKOVÝ SYSTÉM B.p.v.

DRUH PRÁCE	BAKALÁŘSKÁ PRÁCE			VYSOKÉ UČENÍ TECHNICKÉ V BRNĚ FAKULTA STAVEBNÍ ÚSTAV POZEMNÍHO STAVITELSTVÍ	
VYPRACOVAL	Petr Pobucký				
VEDOUCÍ PRÁCE	Ing. Ing. Petr Kacálek, Ph.D.				
STAVEBNÍK	Knot Jaroslav Travinářská 1989, 75661 Rožnov pod Radhoštěm Knotová Ivana Travinářská 1989, 75661 Rožnov pod Radhoštěm				
MÍSTO STAVBY	na parcele 545/163, k. ú. Vigantice, obec Vigantice, okres Vsetín				
NÁZEV STAVBY	Rodinný dům s ordinací, Vigantice				
STAVEBNÍ OBJEKT	SO01 NOVOSTAVBA RD		FORMÁT	4x4	
ČÁST	D.1.2 STAVEBNÉ KONSTRUKČNÍ ŘEŠENÍ		DATUM	19. 5. 2016	
OBSAH:	DETAIL STŘECHY		STUPEŇ PD	DPS	
			MĚŘITKO 1:10	Č. VÝKRESU D.1.2.09	